



CÂMERA OLLI SMART GUARD

OLLI-CAM-003



Imagens ilustrativas

Manual de uso

Por favor, leia o manual de uso antes de utilizar o produto.

1 Baixe o aplicativo

Busque por "Olli" na loja de apps ou escaneie o QR Code abaixo e instale o aplicativo.

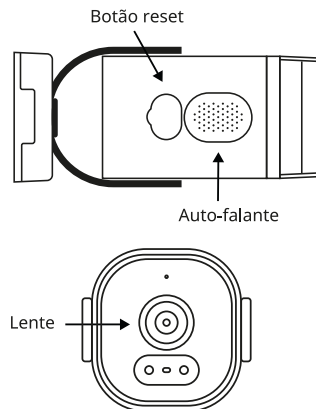
Se você está utilizando pela primeira vez, toque no botão "Faça seu cadastro" para criar uma conta. Caso você já tenha cadastro, toque no botão "Entre na sua conta".



1

2 Introdução ao produto

As câmeras inteligentes da Olli permitem que você as instale em locais estratégicos e acompanhe as gravações diretamente pelo aplicativo. Com elas, você fica sabendo dos principais eventos que aconteceram no ambiente e controla a segurança da sua casa!

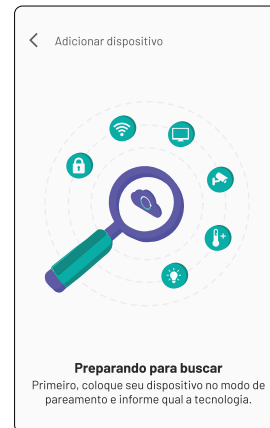


2

3 Adicionando dispositivo

No aplicativo, toque no Menu de "Configurações" e depois em "Dispositivos". Para adicionar um novo dispositivo, toque no ícone "+".

Em seguida, escolha a opção de tecnologia "Câmera".

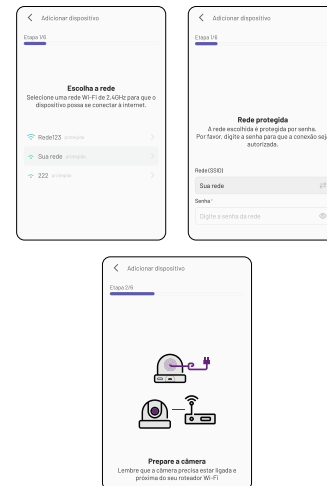


3

4 Escolhendo a rede

Agora, selecione qual será a rede Wi-Fi que a câmera será conectada e digite a senha.

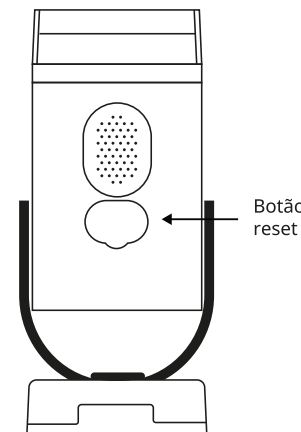
Importante: Lembre-se que a câmera precisa estar ligada e próxima do roteador Wi-Fi.



4

5 Reiniciando dispositivo

O próximo passo é reiniciar a câmera. Pressione o botão "Reset" que fica atrás da câmera por cerca de 10 segundos, até ouvir 4 "beeps" em sequência.



5

6 Iniciando pareamento

Agora, você precisa gerar um QR Code na tela do seu celular e ler com a câmera de segurança. Toque em "Gerar QR Code" e faça esse processo.

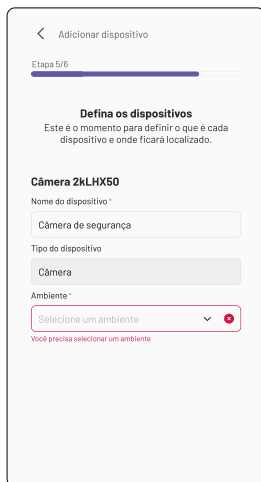
Importante: Deixe o brilho da tela bem ajustado e mantenha a câmera a uma distância entre 15 a 20 centímetros.



6

7 Definindo o dispositivo

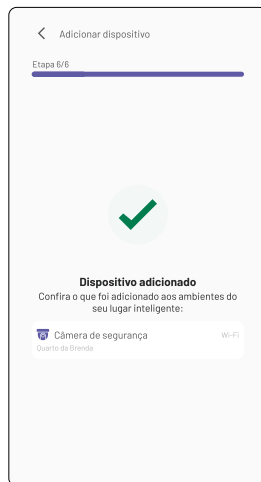
Assim que a conexão for estabelecida, você precisa definir o nome do dispositivo, o tipo e qual é o ambiente que estará localizado.



7

8 Dispositivo configurado

Ao concluir esse processo, o dispositivo foi adicionado com sucesso ao seu ambiente.



8

Especificações técnicas

Modelo do produto: OLLI-CAM-003

Conectividade: Wi-Fi 2,4 GHz

Fonte de energia: CC 12V/1A

Consumo de energia: Máx. 4,5W

Temperatura da operação: -20 °C ~ 50 °C

Classificação IP: IP65 (Proteção contra poeira e jatos de água).

Armazenamento: Compatível com cartão microSD de até 256 GB (vendido separadamente), suporta armazenamento em nuvem (vendido separadamente).

Tamanho do produto: 141 × 64 × 62 mm

Peso líquido: 235 g

Este equipamento não tem direito à proteção contra interferência prejudicial e não pode causar interferência em sistemas devidamente autorizados.

Versão de homologação.

9

Precauções para evitar danos ao produto e riscos à segurança:

- **Instalação:** Fixe a câmera firmemente em locais protegidos contra impactos e vandalismo, evitando exposição direta a condições climáticas extremas, a menos que o modelo seja apropriado.
- **Proteção contra intempéries:** Utilize câmeras com certificação de resistência a água e poeira (IP65 ou superior) e proteja conexões elétricas contra umidade.
- **Uso adequado da energia:** Utilize fontes de alimentação compatíveis e protegidas contra surtos elétricos. Sempre siga as recomendações do fabricante.
- **Segurança contra descargas elétricas:** Instale para-raios e estabilizadores para prevenir danos causados por raios e variações na rede elétrica.
- **Manutenção e limpeza:** Limpe periodicamente a lente e verifique o funcionamento do equipamento para evitar falhas.
- **Armazenamento e transporte:** Caso não esteja em uso, guarde a câmera em local seco e protegido contra impactos.

10

- Conformidade legal: Certifique-se de que a instalação atende às normas locais de segurança e privacidade.

Essas precauções garantem maior durabilidade e eficiência das câmeras externas, além de reforçar a segurança do sistema de monitoramento.

A Olli possui skill da Alexa

Sabe o que isso quer dizer? Que você pode ativar o serviço de voz em nosso aplicativo e pedir para a Alexa comandar o dispositivo.

Ainda precisa de ajuda?
Contate nosso suporte! 📞



Powered by

desbravatech
ENGINEERING

11